

Öffnungszeiten 2024/2025

Montag bis Freitag
7:30 – 14:00 Uhr

Bringzeit

7:30 – 8:15 Uhr

Die Kinder sollen um 8:30 Uhr im Gruppenraum sein.

Abholzeit

11:45 – 14:00 Uhr

Während der Mittagspause, zwischen 12:30 und 13 Uhr, bitten wir kein Kind abzuholen

Schließtage / Ferien 2024/2025

- Weihnachten 23.12. – 06.01.
- Ostern eine Woche
- Pfingsten zwei Wochen
- Sommerferien zwei Wochen im August
- 1 Schließtag für Teamfortbildung

Maximal 30 Schließtage in einem Kindergartenjahr

Buchungszeiten & Elternbeiträge

Die pädagogische Kernzeit ist von 8.00 – 12.00 Uhr festgesetzt.

Daher beträgt die Mindestbuchungszeit von Kindern ab drei Jahren mindestens 4 Stunden am Tag, fünf Tage die Woche.

Elternbeiträge Kindergarten Ettal ab 01.09.2023

U3	Regelkind	Betreuungszeit
120,00 €		bis 10 Std/ wöchentl.
135,00 €		bis 15 Std/ wöchentl.
150,00 €		bis 20 Std/ wöchentl.
165,00 €	125,00 €	4 - 5 Std. / täglich
185,00 €	140,00 €	5 - 6 Std. / täglich
205,00 €	155,00 €	6 - 7 Std. / täglich



Gefördert durch den Freistaat Bayern

Eltern von Kindern im Kindergartenalter werden durch einen Beitragszuschuss in Höhe von jährlich 1.200 Euro entlastet.

100,-€ pro Monat werden bei Kindern ab 3 Jahren bezuschusst.

Kath. Kindergarten Ettal



WIESNHUPFER

Klosterstraße 19
82488 Ettal

08822 922 121

Kindergarten.ettal@kita.ebmuc.de

Träger



KiTa VERBUND
ST. MARTIN

Kirchweg 1
82488 Garmisch-Partenkirchen
08821 96 66 13 -0

Unser Kindergarten ist eine eingruppige Einrichtung, die Kinder im Alter von einem Jahr bis zum Schuleintritt altersgemischt betreut.

Betrieblicher Träger ist der kath. Kita-Verbund St. Martin Garmisch. Baulicher Träger des Gebäudes ist die Gemeinde Ettal mit Bürgermeisterin Vanessa Voit.

Unser Anliegen ist eine ganzheitliche Pädagogik mit Naturerfahrungen, die alle Bildungs- und Erziehungsbereiche gleichermaßen beinhaltet.

Durch unsere Zugehörigkeit zur katholischen Kirche spielt die religiöse Erziehung im ganzen Jahr eine wichtige Rolle. Unser Haus steht dabei allen Kindern, egal welcher Herkunft oder Religion, offen.



Leitbild

Entsprechend dem christlichen Menschenbild, das geprägt ist durch Offenheit, Vertrauen und Achtsamkeit, begleiten wir die Kinder auf einem wichtigen Stück ihres Lebensweges.

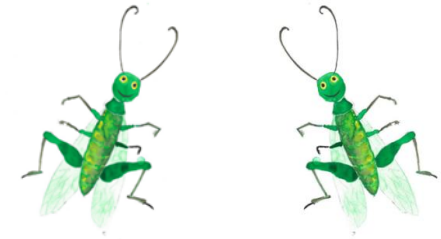
Die uns anvertrauten Kinder sehen wir als eigenständige Persönlichkeiten.

Ein tolerantes und respektvolles Miteinander wird in unserer Einrichtung gelebt.

Durch eine ganzheitliche Pädagogik erfahren unsere Kinder eine entwicklungsangemessene Stärkung ihrer Fähigkeiten.

Das Erleben der Natur in allen Jahreszeiten ermöglicht den Kindern einen verantwortungsbewussten Umgang mit ihrem Umfeld.

Eine wertschätzende und verantwortungsvolle Bildungs- und Erziehungspartnerschaft liegt uns am Herzen.



Tagesablauf

7:30 – 8:15 Uhr Bringzeit,
Morgenkreis mit Begrüßung,
gemeinsames Besprechen vom Tag
und der Woche, kurze Kreisspiele
danach freies Spiel oder pädagogische
Angebote in Kleingruppen
ca. 9:45 Uhr gemeinsame Brotzeit mit
Gebet
10:00 -12:00 Uhr freies Spiel im Raum
oder Garten, Spaziergänge,
Naturplätze wie Klosterlandwirtschaft,
Bienenhäusl, Alpengarten, ..

Einmal in der Woche ...

... machen wir einen Naturtag
... dürfen wir die Turnhalle nutzen,
... gibt es eine Vorschuleinheit
... findet ein Bif- und Deutsch Vorkurs
für Kinder im Vorschulalter in
Kooperation mit der Grundschule statt